

24x60cm; hp=+2,95m

ZESTAWIENIE STALI ZBROJENIOWEJ

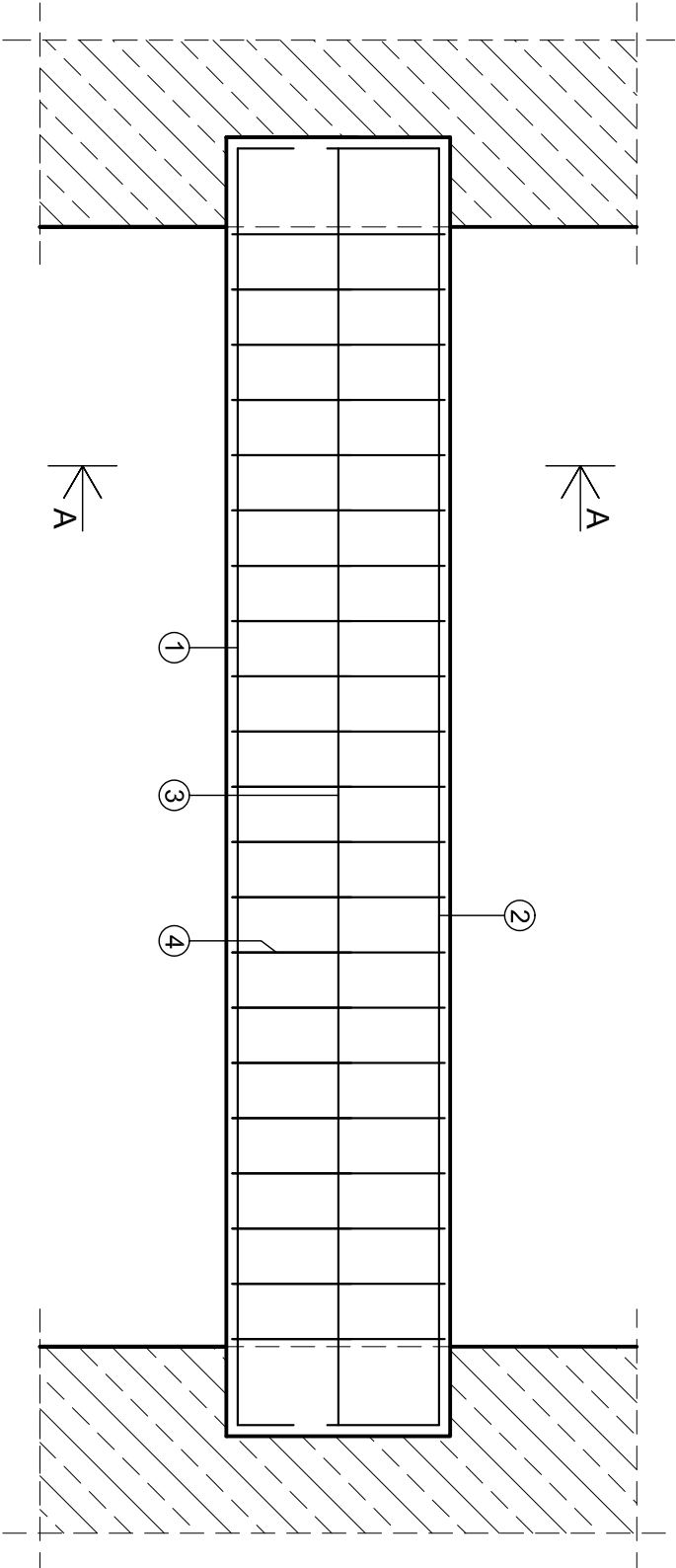
POZ.	NR PRĘTA	Ø [mm]	DŁUGOŚĆ [m]	ILOŚĆ		DŁ. ŁĄCZNA [m]	
				PRĘTÓW	x POZ.	RAZEM	A-IIIIN Ø8 Ø12
Poz. P-1 – Podciąg – 1 szt.							
P-3	1	12	3,72	4	1	4	14,88
	2	12	4,02	2	1	2	8,04
	3	12	3,42	2	1	2	6,84
	4	8	1,64	21	1	21	34,44

DLUGOŚĆ RAZEM [m]	34,44	30,96
MASA JEDNOSTKOWA [kg/m]	0,395	0,888
MASA [kg]	13,60	27,50
MASA CAŁKOWITA [kg]	41,10	

- 1) Opis kształtu pręta: PN-EN ISO 3766 metoda E (osiowo)
- 2) Opis długości haka: gabarytowy
- 3) Długość pręta L: suma wymiarów osiowych

The diagram consists of two parts. On the left, a vertical line has an upward-pointing arrow, and a horizontal line intersects it. On the right, there is a 2x2 grid of squares.

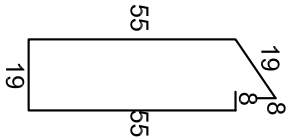
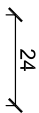
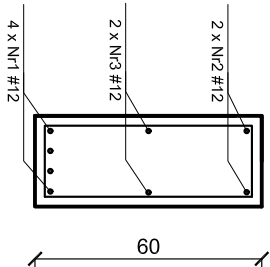
A diagram of a 4x4 grid. The grid is composed of 16 squares. The columns are labeled 1, 2, 3, and 4 from left to right. The rows are labeled 1, 2, 3, and 4 from top to bottom. The labels are placed outside the grid, with lines pointing to the corresponding cells. Label 1 points to the top-left cell (row 1, column 1). Label 2 points to the bottom-right cell (row 4, column 4). Label 3 points to the cell in row 3, column 1. Label 4 points to the cell in row 4, column 1.



A-A

UWAGI:

1. Beton konstrukcyjny C20/25,
2. Stal zbrojenia głównego A-IIIIN (RB500W),
strzemion A-I (St3S).




Nr4 R8 A | L=164cm

PODCIĄG P-1

SKALA 1:20

SKALA 1:20

JEDNOSTKA PROJEKTOWA		PRZEDSIĘBIORSTWO BUDOWLANE TEMPUS SP. Z O.O.	
LASOŚCIE, ul. SZKOLNA 16			
64-100 LESZNO			
NIP 697-22-25-959			
e-mail: tempus@tempus.pl			
www.tempus.pl			
INWESTYCJA			
ROZBUDOWA Z PRZEBUDOWĄ BUDYNKU SZKOŁY			
PODSTAWOWEJ W LASOŚCICACH - PROJEKT ZAMIENNY			
Działka nr 3/19/8			
Lasocice, ul. Szkolna 13			
INWESTOR			
Gmina Świąciechowa			
ul. Ułanńska 4			
64-115 Świąciechowa			
NAZWA RYSUNKU			
PODCIĄG P-1			
Niniejszy projekt jest chroniony prawem autorskim.			
Przedsiębiorstwo Budowlane TEMPUS Sp. z o.o., zgodnie z Umową z dnia 4 lutego 1994 r. o prawie autorskim i prawach pokrewnych, zastrzega sobie prawo autorskie i zastrzeżenie bez jego wiedzy i zgody powołania i wykorzystania tego projektu do celów niezgodnych z jego przeznaczeniem.			
PROJEKTANT	inż. TOMASZ KACZMAREK	SKALA	
KONSTRUKCJA	Uprawnienia nr INW0279/PIM00009 w szczególności konstrukcyjnej	1:20	
SPRAWDZAJĄCY	mgr inż. JAKUB RZĘZNICZAK	NR RYS.	
KONSTRUKCJA	Uprawnienia nr 36282Lo w szczególności konstrukcyjnej	K-10	
ASYSTENT	inż. KAJA SPYCHAŁA	STRONA	
	inż. MACIEJ MASZTALERZ	43	
DATA OPRACOWANIA		BRANŻA	
PAŹDZIERNIK 2022		KONSTRUKCJA	